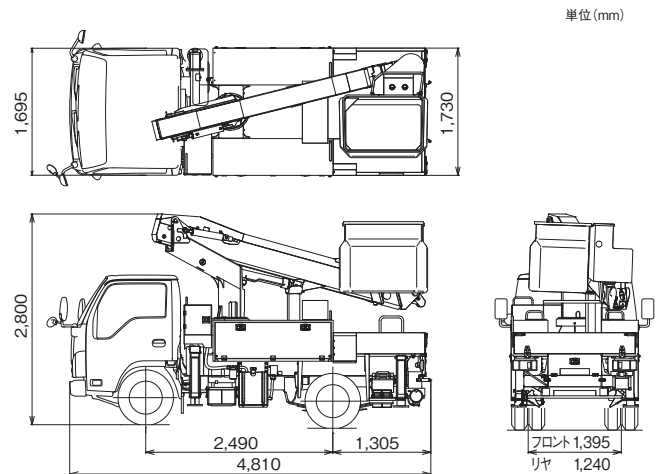


■ 主要諸元

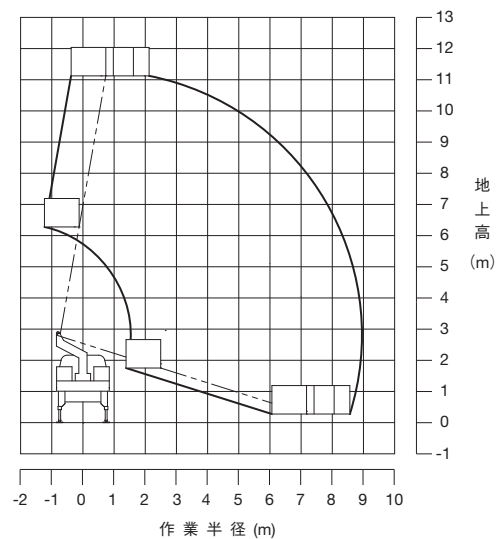
		AT-110TTE (S)
バケット	積載荷重	120kg または1名
	最大地上高	11.0m
	最大作業半径	8.9m
	内寸法 (長さ×幅×深さ)	0.7m×1.0m×0.9m
	スイング角度	左104°~右104°
バケット装置	バケット	FRP製
	自動水平装置	複動油圧シリンダ上下連動式
	スイング装置	電動モータ駆動歯車減速式
	リモコン装置	電気式(有線)
ブーム	起伏角度/上げ速度	-17.5°~80°/25s
	長さ	3.44m~8.36m
	伸ばし速度	4.92m/17s
	旋回角度/速度	360°連続/1.2min ⁻¹ (rpm)
	形式	3段油圧同時伸縮式、トップブーム:FRPコーティング、箱形断面溶接構造
	起伏装置	複動油圧シリンダ直押し式
伸縮装置	伸縮装置	複動油圧シリンダ直押し式及びワイヤロープ式
	旋回装置	油圧モータ駆動ウォーム歯車減速式、ボールベアリング式
油圧ポンプ		ギヤポンプ
作動油タンク容量		約37L
最大積載量		500kg (架装車により異なります)
アウトリガ	フロント	全油圧張り出し式 張出幅 1.49m
	リヤ	全油圧張り出し式 張出幅 1.49m
	設置占有幅	1.73m(車幅)
	最大ジャッキ反力	4,400kg
操作装置	上部(バケット部)	ブーム旋回、ブーム起伏、ブーム伸縮、バケットスイング、ブーム自動格納、エンジン始動・停止、アクセル(2速、オートアクセル)、緊急停止、非常用ポンプ、干渉規制解除[バッテリー、干渉、緊急停止の各モニタ]
	旋回台部	バケット水平調整弁
	下部(車両左側方)	ブーム旋回、ブーム起伏、ブーム伸縮、下部優先スイッチ、緊急停止(表示灯付)、非常スイッチ
制御装置	下部(車両後端部)	ブーム旋回、ブーム起伏、ブーム伸縮、ブーム自動格納、下部優先スイッチ、エンジン始動・停止、アクセル(2速、オートアクセル)、緊急停止(表示灯付)、非常用ポンプ、アウトリガ自動張出・格納、アウトリガ個別選択
	制御装置	起伏・旋回速度制御装置、緩起動・緩停止装置、ストロークエンドクッション装置、バケット・ブーム自動格納装置、オートアクセル装置(レバー及びスイッチ操作に連動)、ジャッキ自動張出・格納装置
安全装置		AMC(作動制御装置)[ブーム干渉防止機能付、自己診断機能付]、安全ベルト用ロープ掛け、緊急停止装置(表示灯付)、ジャッキインタロック装置、ブームインタロック装置、油圧シリンダロック装置、シフトレバーインタロック装置、パーキングブレーキ警報装置、PTO切り忘れ警報装置、ジャッキインジケータ、油圧安全弁、非常用ポンプ、水準器
装備品		左右一段工具箱、梯子収納、積算計(アワメータ)、接地棒(リール付)
付属品		バケット内マット、補助ロープ、タイヤ歯止め、敷板(ゴム製)
オプション		二段工具箱、工具箱上部物入れ、工具箱内引き出し、作業灯(バケット部)、車両後方確認装置(バックモニタ)、100V電源取出口(定格 100V・10A)、PTOフェールセーフ、傾斜地警報、ジャッキ操作警報、ジャッキ浮き警報、傾斜地用敷板、バケット用布カバー、ジャッキ自動水平張出、排出ガス浄化装置警報(バケット部)
架装対象車		2.0t車クラス

■ 外観図



※架装車により異なります。

■ 作業範囲図



注意 1. 作業範囲は水平堅土上におけるもので、ブームのたわみは含んでいません。
(バケットをスイングさせた時の状態を表しています)
2. 作業範囲は全周同一です。